

Nouvelle construction de 34 appartements à Penthaz (VD)



direct-group

www.direct-habitat.ch

Direct Habitat Sarl
ZI Moulin-du-Choc C
1122 Romanel-sur-Morges
Tél : 021 802 61 25

Pascal Harnisch, 079 358 33 39
Stephane Vidmer, 079 298 52 24

info@direct-habitat.ch

La commune de Penthaz

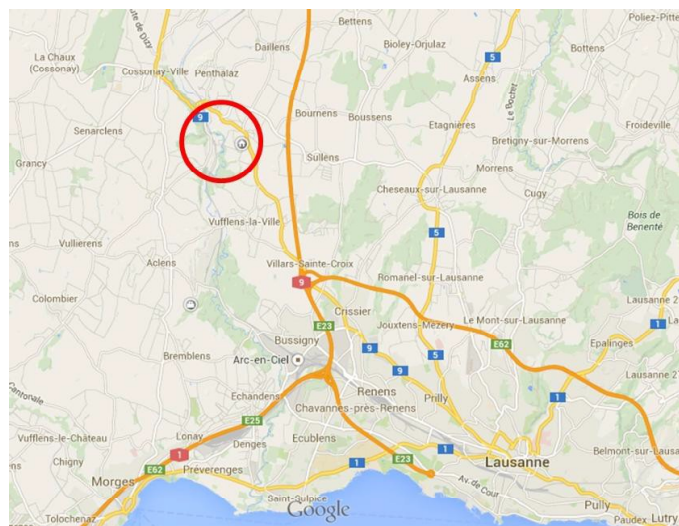
Penthaz a célébré en 2011 les 1000 ans de son existence.

Aujourd'hui, Penthaz est l'une des 44 communes du district du Gros-de-Vaud.

En quelque 25 ans, sa population a presque triplé. Ce développement est à l'image du bassin de la Venoge dont la croissance est directement influencée par la proximité de l'agglomération lausannoise et des zones commerciales de Crissier.

Population au 1.1.2014 :

- Commune : 1'654
- Canton : 743'317
- District : 40'824
- Surface (ha) : 391
- Altitude : 487
- Taux imposition 2014 : 71



direct-group
www.direct-habitat.ch

Direct Habitat Sarl
ZI Moulin-du-Choc C
1122 Romanel-sur-Morges
Tél : 021 802 61 25

Pascal Harnisch, 079 358 33 39
Stephane Vidmer, 079 298 52 24

info@direct-habitat.ch

Enfants

- Ecole jusqu'en 6ème année avec salle de gym (ensuite classes secondaires et gymnase à Cossonay)
- Cantine scolaire « La Penthadine » qui accueille les enfants à midi et après l'école
- Halte garderie « Les P'tits Tartreux » pour les petits avant l'âge de scolarisation
- Place de jeu avec skate-park

Sociétés locales

Choeur mixte "Le Rosey", Société de Jeunesse, La Boule du Rio, Société de Football, Société de Gym, Société de Tir, Union des sociétés locales, Unihockey, etc..

Transports, accès

Situé à 2 minutes de la sortie d'autoroute, Penthaz offre une situation privilégiée qui permet de se rendre à Lausanne ou Morges en moins d'un quart d'heure.

Deux bus PPDL qui sont mis gratuitement au service de nos habitants et assurent un trait d'union entre les communes de Penthaz, Penthalez, Daillens et Lussery-Villars.

Gare CFF à Penthalez (Cossonay Gare) desservant toutes les grandes agglomérations.



direct-group
www.direct-habitat.ch

Direct Habitat Sarl
ZI Moulin-du-Choc C
1122 Romanel-sur-Morges
Tél : 021 802 61 25

Pascal Harnisch, 079 358 33 39
Stephane Vidmer, 079 298 52 24

info@direct-habitat.ch



Bâtiment 2

lot 201 - 4,5pièces - 98 m2 - CHF 740'000.-
lot 202 - 4,5pièces - 105 m2 - CHF 785'000.-

lot 211 - 2,5pièces - 55 m2 - CHF 420'000.-
lot 212 - 3,5pièces - 82 m2 - CHF 610'000.-
lot 213 - 3,5pièces - 82 m2 - CHF 615'000.-

lot 221- 2,5pièces - 51 m2 - CHF 390'000.-
lot 222- 3,5pièces - 82 m2 - CHF 610'000.-
lot 223- 3,5pièces - 83 m2 - CHF 615'000.-

lot 231- 5,5pièces - 123 m2 - CHF 910'000.-

Rez-de-chaussée

1er étage

2ème étage

Combles

Bâtiment 3

lot 301 - 2,5pièces - 53 m2 - CHF 405'000.-
lot 302 - 3,5pièces - 79 m2 - CHF 585'000.-

lot 311 - 2,5pièces - 55 m2 - CHF 415'000.-
lot 312 - 3,5pièces - 82 m2 - CHF 600'000.-
lot 313 - 3,5pièces - 83 m2 - CHF 605'000.-

lot 321- 2.5pièces - 55 m2 - CHF 395'000.-
lot 322- 3,5pièces - 82 m2 - CHF 610'000.-
lot 323- 3,5pièces - 83 m2 - CHF 615'000.-

lot 331- 5,5pièces - 120 m2 - CHF 910'000.-



direct-group
www.direct-habitat.ch

Direct Habitat Sarl
ZI Moulin-du-Choc C
1122 Romanel-sur-Morges
Tél : 021 802 61 25

Pascal Harnisch, 079 358 33 39
Stephane Vidmer, 079 298 52 24
info@direct-habitat.ch

Exemple cuisine
Appartement no 201



direct-group

www.direct-habitat.ch

Direct Habitat Sarl
ZI Moulin-du-Choc C
1122 Romanel-sur-Morges
Tél : 021 802 61 25

Pascal Harnisch, 079 358 33 39
Stephane Vidmer, 079 298 52 24

info@direct-habitat.ch

Batiment II
App no 202



direct-group


www.direct-habitat.ch


Direct Habitat Sarl
ZI Moulin-du-Choc C
1122 Romanel-sur-Morges
Tél : 021 802 61 25

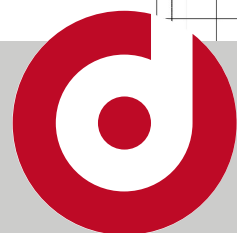
Pascal Harnisch, 079 358 33 39
Stephane Vidmer, 079 298 52 24

info@direct-habitat.ch

Batiment II Rez-de-chaussée

 **No 201**
4, 5 pièces
98 m²
CHF 740'000.-
2 places de parc

 **No 202**
4, 5 pièces
105 m²
CHF 785'000.-
1 place de parc



direct-group
www.direct-habitat.ch

Direct Habitat Sarl
ZI Moulin-du-Choc C
1122 Romanel-sur-Morges
Tél : 021 802 61 25

Pascal Harnisch, 079 358 33 39
Stephane Vidmer, 079 298 52 24
info@direct-habitat.ch



Batiment II 1er étage

No 211
2,5 pièces
55 m²
CHF 420'000.-

No 212
3,5 pièces
82 m²
CHF 610'000.-

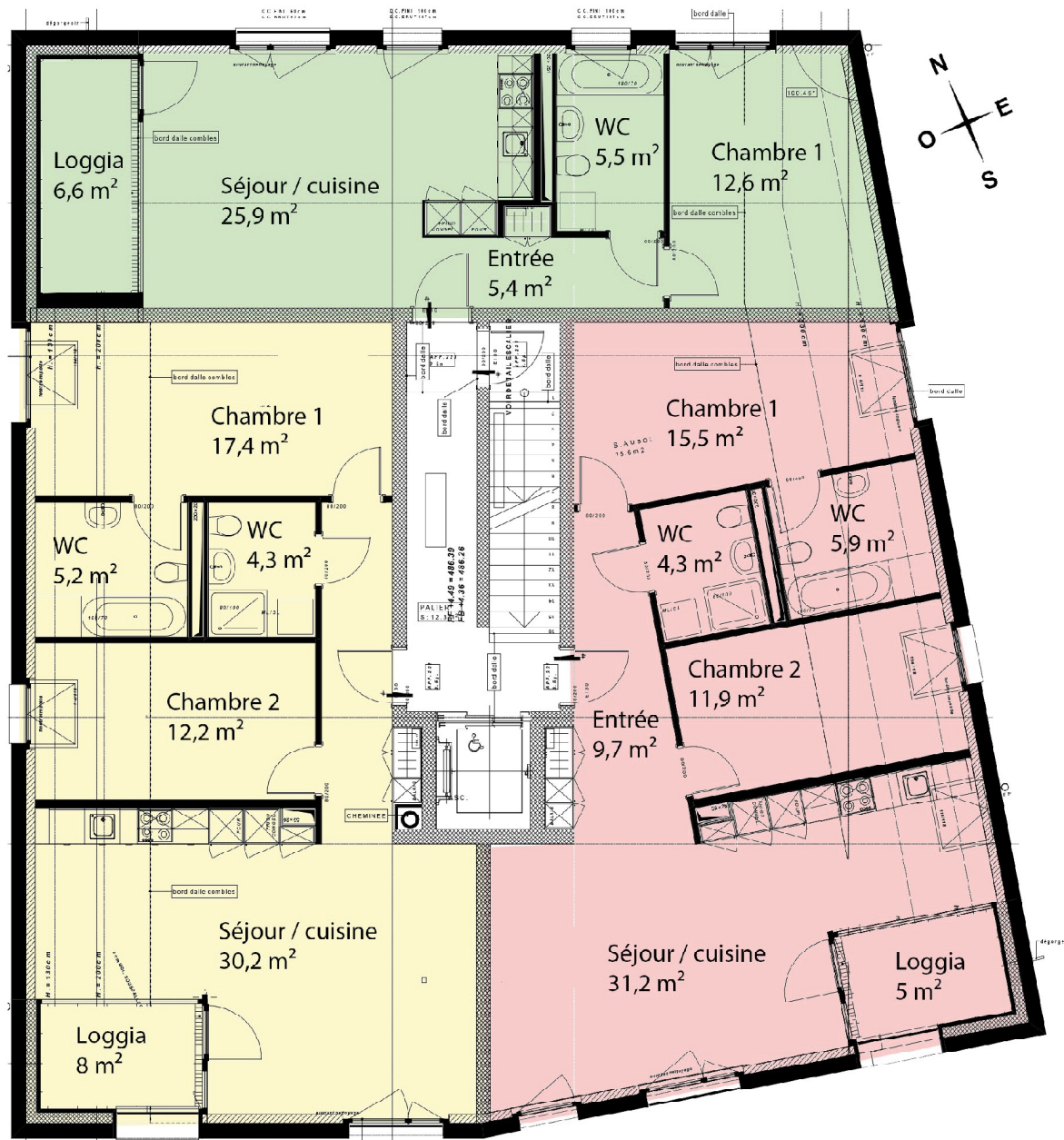
No 213
3,5 pièces
82 m²
CHF 615'000.-



direct-group
www.direct-habitat.ch

Direct Habitat Sarl
ZI Moulin-du-Choc C
1122 Romanel-sur-Morges
Tél : 021 802 61 25

Pascal Harnisch, 079 358 33 39
Stephane Vidmer, 079 298 52 24
info@direct-habitat.ch



Batiment II 2ème étage

No 221
2,5 pièces
51 m²
CHF 390'000.-

No 222
3,5 pièces
82 m²
CHF 610'000.-

No 223
3,5 pièces
82 m²
CHF 615'000.-

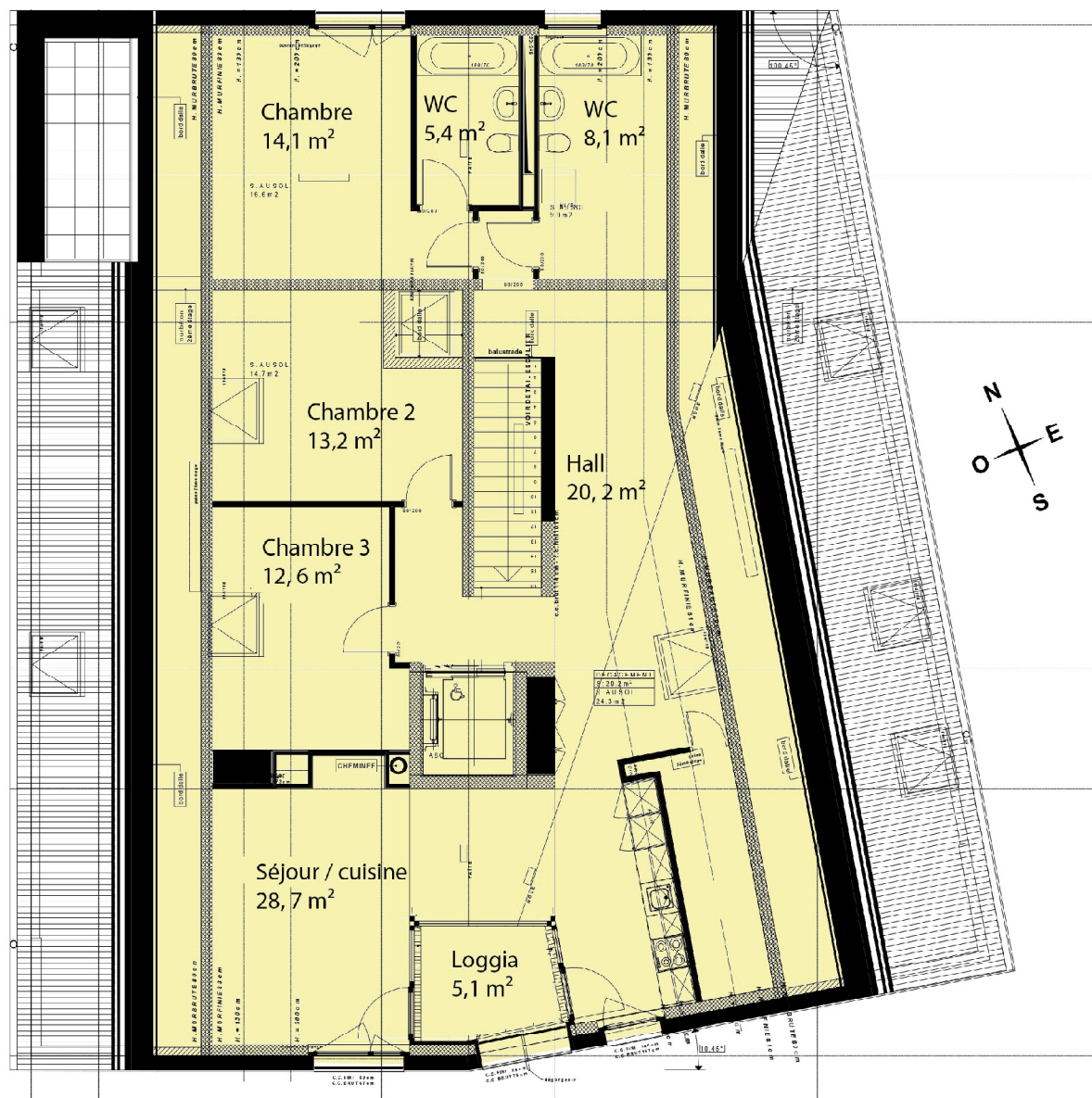


direct-group
www.direct-habitat.ch

Direct Habitat Sarl
ZI Moulin-du-Choc C
1122 Romanel-sur-Morges
Tél : 021 802 61 25

Pascal Harnisch, 079 358 33 39
Stephane Vidmer, 079 298 52 24

info@direct-habitat.ch



Batiment II Combles

- No 231**
- 5,5 pièces
- 123 m²
- CHF 910'000.-
- 2 places de parc



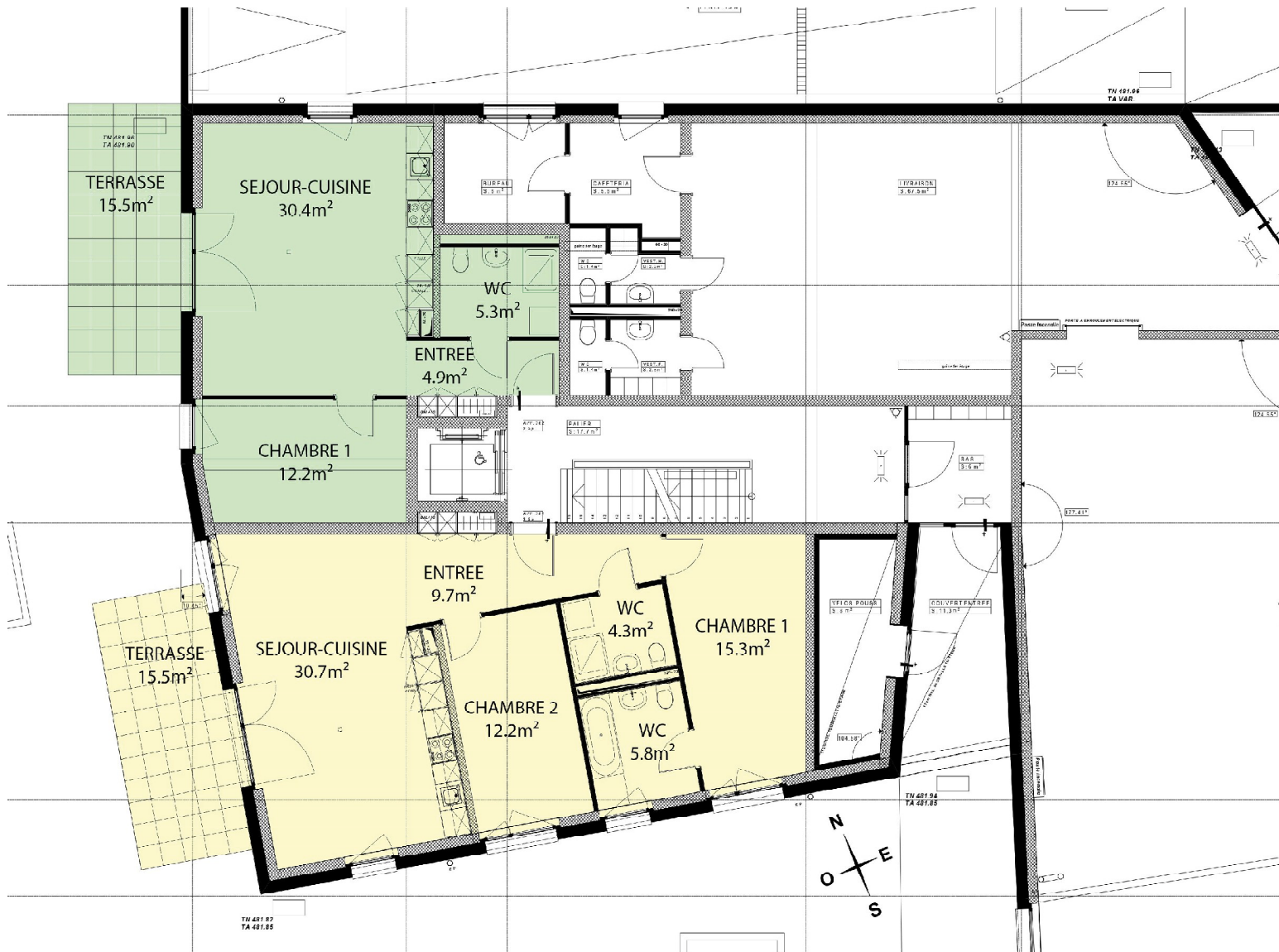
direct-group

www.direct-habitat.ch

Direct Habitat Sarl
ZI Moulin-du-Choc C
1122 Romanel-sur-Morges
Tél : 021 802 61 25

Pascal Harnisch, 079 358 33 39
Stephane Vidmer, 079 298 52 24

info@direct-habitat.ch



Batiment III Rez-de-chaussée

No 301
2,5 pièces
53 m²
CHF 405'000.-

No 302
3,5 pièces
79 m²
CHF 585000.-



direct-group
www.direct-habitat.ch

Direct Habitat Sarl
ZI Moulin-du-Choc C
1122 Romanel-sur-Morges
Tél : 021 802 61 25

Pascal Harnisch, 079 358 33 39
Stephane Vidmer, 079 298 52 24

info@direct-habitat.ch



Batiment III 1er étage

No 311
2,5 pièces
55 m²
CHF 405'000.-

No 312
3,5 pièces
82 m²
CHF 600'000.-

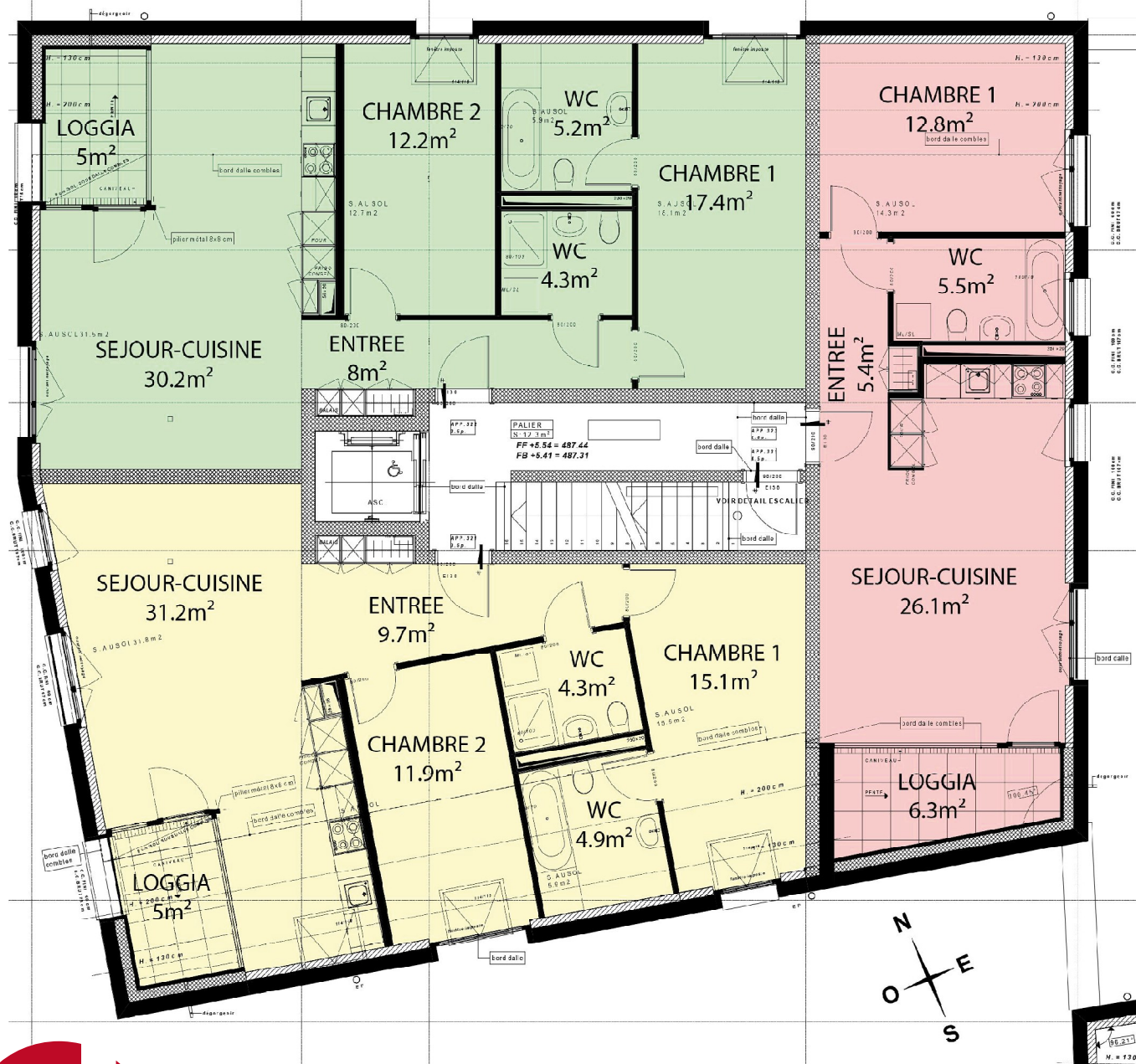
No 313
3,5 pièces
82 m²
CHF 605'000.-



direct-group
www.direct-habitat.ch

Direct Habitat Sarl
ZI Moulin-du-Choc C
1122 Romanel-sur-Morges
Tél : 021 802 61 25

Pascal Harnisch, 079 358 33 39
Stephane Vidmer, 079 298 52 24
info@direct-habitat.ch



Batiment III 2ème étage

No 321
2,5 pièces
55 m²
CHF 395'000.-

No 322
3,5 pièces
82 m²
CHF 610'000.-

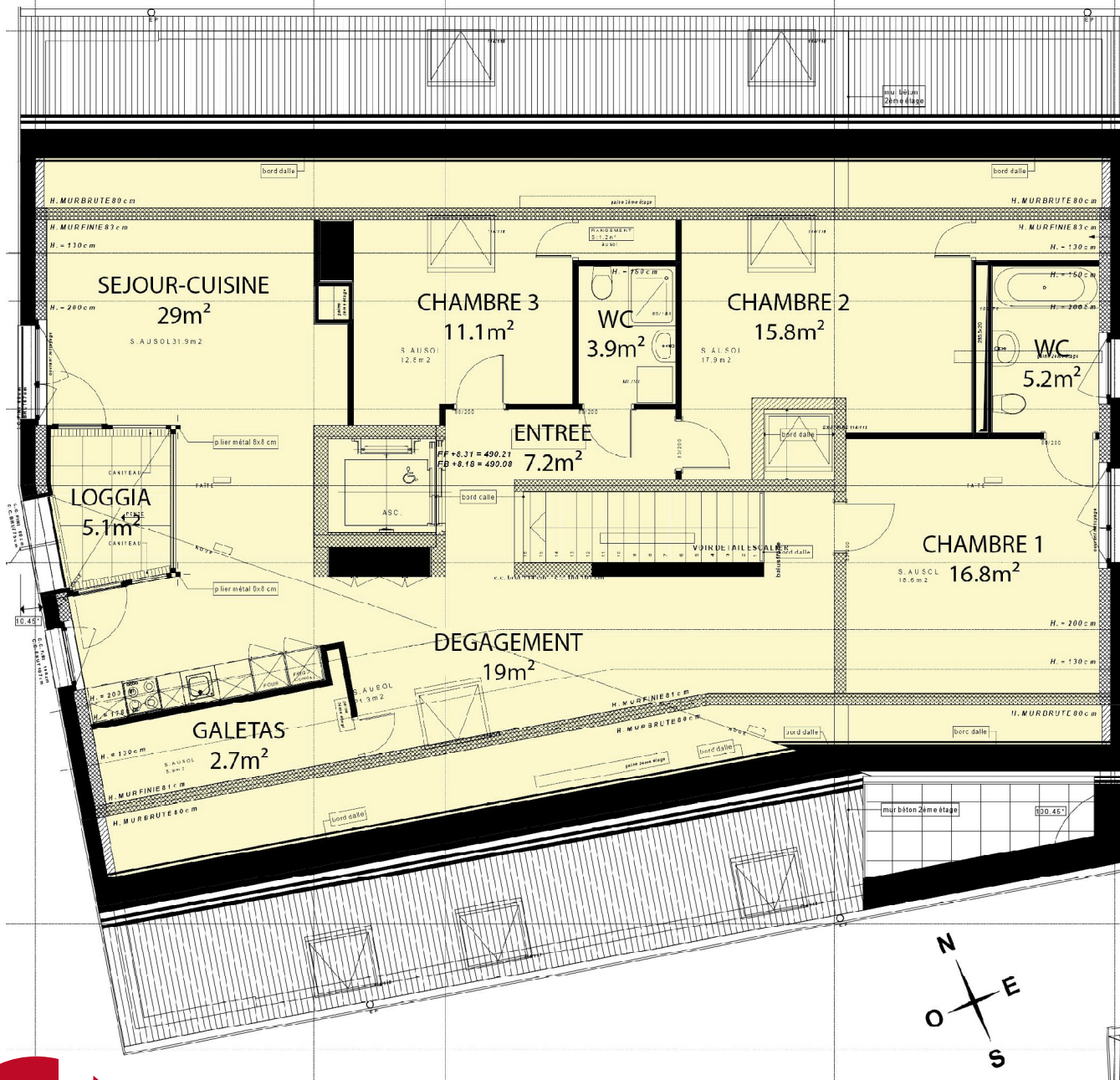
No 323
3,5 pièces
83 m²
CHF 615'000.-



direct-group
www.direct-habitat.ch

Direct Habitat Sarl
ZI Moulin-du-Choc C
1122 Romanel-sur-Morges
Tél : 021 802 61 25

Pascal Harnisch, 079 358 33 39
Stephane Vidmer, 079 298 52 24
info@direct-habitat.ch



Batiment III Combles

No 331
5,5 pièces
120 m²
CHF 910'000.-
2 places de parc



direct-group
www.direct-habitat.ch

Direct Habitat Sarl
ZI Moulin-du-Choc C
1122 Romanel-sur-Morges
Tél : 021 802 61 25

Pascal Harnisch, 079 358 33 39
Stephane Vidmer, 079 298 52 24

info@direct-habitat.ch